

プロフィール

所在地等：

〒600-8841

京都市下京区朱雀正会町1-1-209

TEL：075-354-0077

FAX：075-354-0077

E-mail：info@kyoto-chocolabo.jp

URL：http://www.le-clos.jp/chocolabo

■運営主体：一般社団法人 FUKURO

■施設長名：黒岩 功

■担当者名（発注等）：時松 稔

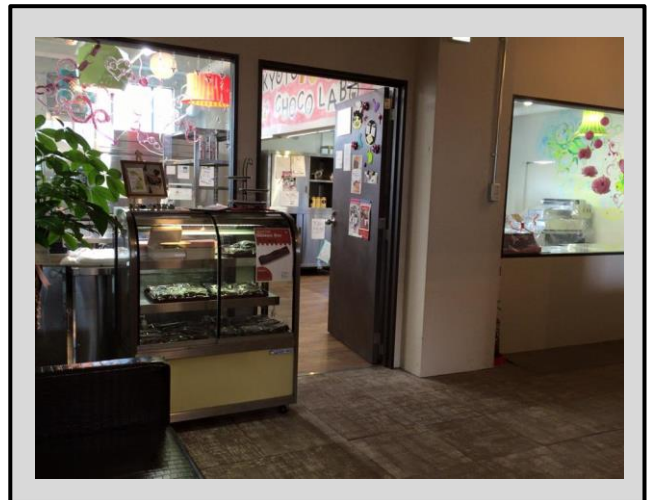
■担当者名（見学等）：黒岩 京子

■職員数 7人 ■定員（利用者）20名

■開所時間 午前9時30分～午後4時00分 ■定休日 土日祝

■メッセージ

フレンチレストラン「ル・クロ」が商品プロデュースをするチョコレート工房。プロによる企画とサポート、上質の材料を使用。美味しく、楽しい職場で将来の仕事を見つけていきます。

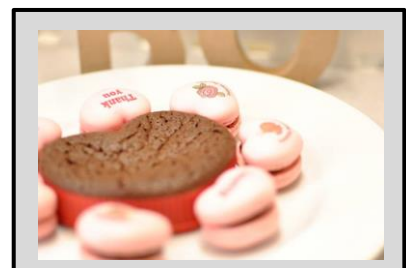


主な作業内容

項目	有無	内容
①業務	○	クリーニング、清掃、箱詰め、梱包など
②製品等の作成	○	箱折り
③食品の生産	○	チョコレート製品、焼き菓子の製造・販売
④下請作業		
⑤その他	○	検品、仕分け

・ガトーショコラ

小麦粉を使用せず、ベルギー産チョコレート、ココアパウダー、バター、生クリーム、卵で作った濃厚な味わい。チョコレート分が多いので冷やすとしっかりと固く、常温でなめらかに、少し温めるとふわっと風味が更に増します。



・マカロン

フードプリンターで企業様のオリジナルロゴから写真の印刷までできます。カリッとしたマカロンの中身はチョコレートガナッシュクリーム。見た目もお洒落なお菓子です。

・ショコラ de パンダ

ひとつ、ひとつ手作りで行われる愛らしいパンダのチョコレート。

「違いは違いであって、間違いではない」というショコラボの理念に沿ったパンダたちは作る人によって表情も色々。ベルギー産の上質なチョコレートで味わいも濃く、贅沢な一粒一粒に仕上がります。



事業所名：京都ショコラボ

品名 (業務名)	生産・サービス提供量目安		主な取引先	取引可能エリア	特徴	主要設備
	数量 (単位)	単価 (円)				
ショコラ de パンダ 6個入り	200 個/月	345 円	アドベンチャー ワールド	全国	お土産売り場で販売	チョコレート湯銭保温機 2台
ショコラ de パンダ 10個入り	200 個/月	595 円	アドベンチャー ワールド	全国	お土産売り場で販売	
企業様オリジナルロゴ入り マカロン	30箱/月	1200円	ウエダ本社	全国	ノベルティやお歳暮、お中元に	スチームオープン 2台
ガトーショコラ	100 個/月	700 円	有限会社ル・クロ	全国	結婚式引き菓子	スチームオープン 2台

物流機能・輸送手段等		宅配便使用
有資格者の状況	職員	調理師、食品衛生責任者 1名
	利用者	