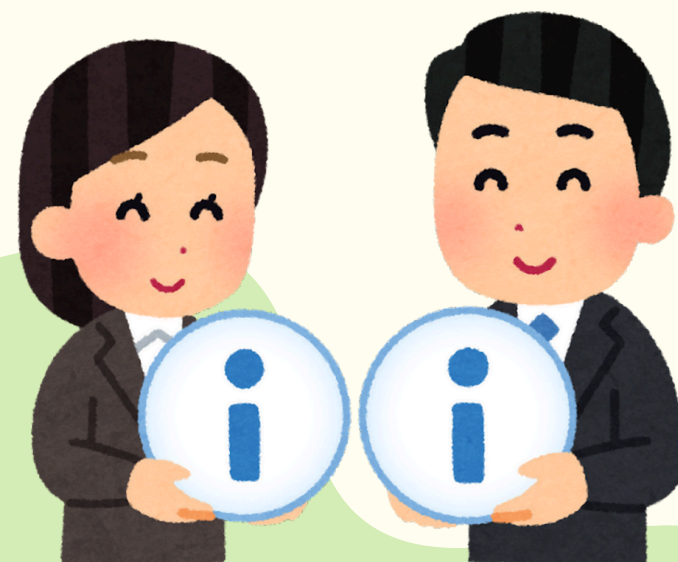


令和7年度京都市障害者就労支援スキルアップ研修会

企業で模擬面接を 体験しよう！



本研修会はコナミスポーツ株式会社の御協力のもと、実施します。面接後、コナミスポーツ株式会社の人事担当をされている面接官からのフィードバックを得ることで、企業がこういった視点で面接受験者を評価しているか、実体験できます！

面接日：令和8年2月5日（木）

午前10時～午後4時（予定）

※ 所要時間は20分程度を予定しています

◎協力企業及び面接官

コナミスポーツ株式会社 人事部 人材開発グループ

統括マネージャー 高野 善一 氏

◎面接会場

コナミスポーツクラブ西大路御池



模擬面接の流れ

Step 1 模擬面接会場にて受付

Step 2 模擬面接（10分程度）

Step 3 面接終了後フィードバック等（10分程度）

Step 4 終了

面接会場アクセス:地下鉄東西線「西大路御池」
2番出口徒歩2分



模擬面接の時に面接から
指摘してもらったことを
本番の面接で活用できます！

申込は以下のURL又は二次元コードの
申込フォームからお申込みください。

https://sc.city.kyoto.lg.jp/multiform/multiform.php?form_id=10958



問合せ先：京都市保健福祉局障害保健福祉推進室（担当 松本）

TEL：075-222-4161

Eメール：maqdb864@city.kyoto.lg.jp